



HOPITAL PARIS-SACLAY PROJET 2024

Offre de soins

Le site de Paris-Saclay accueillera, en juin 2024, la quasi-totalité des activités MCO du GHNE pour plus de 480 lits et places, avec notamment :

- ❑ Une maternité dimensionnée pour 3.500 accouchements/an, adossée à un service de néonatalogie de niveau 2B ;
- ❑ 9 salles de bloc opératoire, dont une robotisée en projet, et un module d'endoscopie, adossé à une unité de chirurgie ambulatoire et de lits d'hospitalisation de chirurgie ;
- ❑ Des plateaux d'hospitalisation et des hôpitaux de jour médicaux : pédiatrie, cardiologie, gastro-entérologie pneumologie, oncologie, neurologie, médecine polyvalente, maladies infectieuses et gériatrie ;
- ❑ Des services d'accueil d'urgence (dont urgences psychiatriques) adulte et pédiatrique, avec leurs UHCD et un SMUR ;
- ❑ Un plateau de soins critiques étendu (réanimation, soins intensifs polyvalents, USIC et USINV).

Dès 2024, notre hôpital sera l'établissement de référence d'une population de 650 000 habitants, articulant un plateau technique exceptionnel à Saclay (8 blocs opératoires, 2 IRM, 2 Scanners du GHNE, 1 Pet Scan, 2 Gamma Caméras du CEA et les moyens en radiothérapie de l'Institut Curie), un dispositif de santé mentale, un centre de soins de suite, un hôpital de proximité à Longjumeau et d'un service d'Urgences à Juvisy.

Fortement ouvert sur la ville et intégré à des filières de soins d'excellence, il garantira à tous les patients un égal traitement, conforme aux valeurs de service public qui sont celles du GHNE.

L'OFFRE DE SOINS DU GHNE EN 2024

SITE DE JUVISY

Maintien un Service d'Accueil d'Urgences et d'un SMUR dans le cadre du projet d'hôpital porté par KORIAN.

SITE D'ORSAY

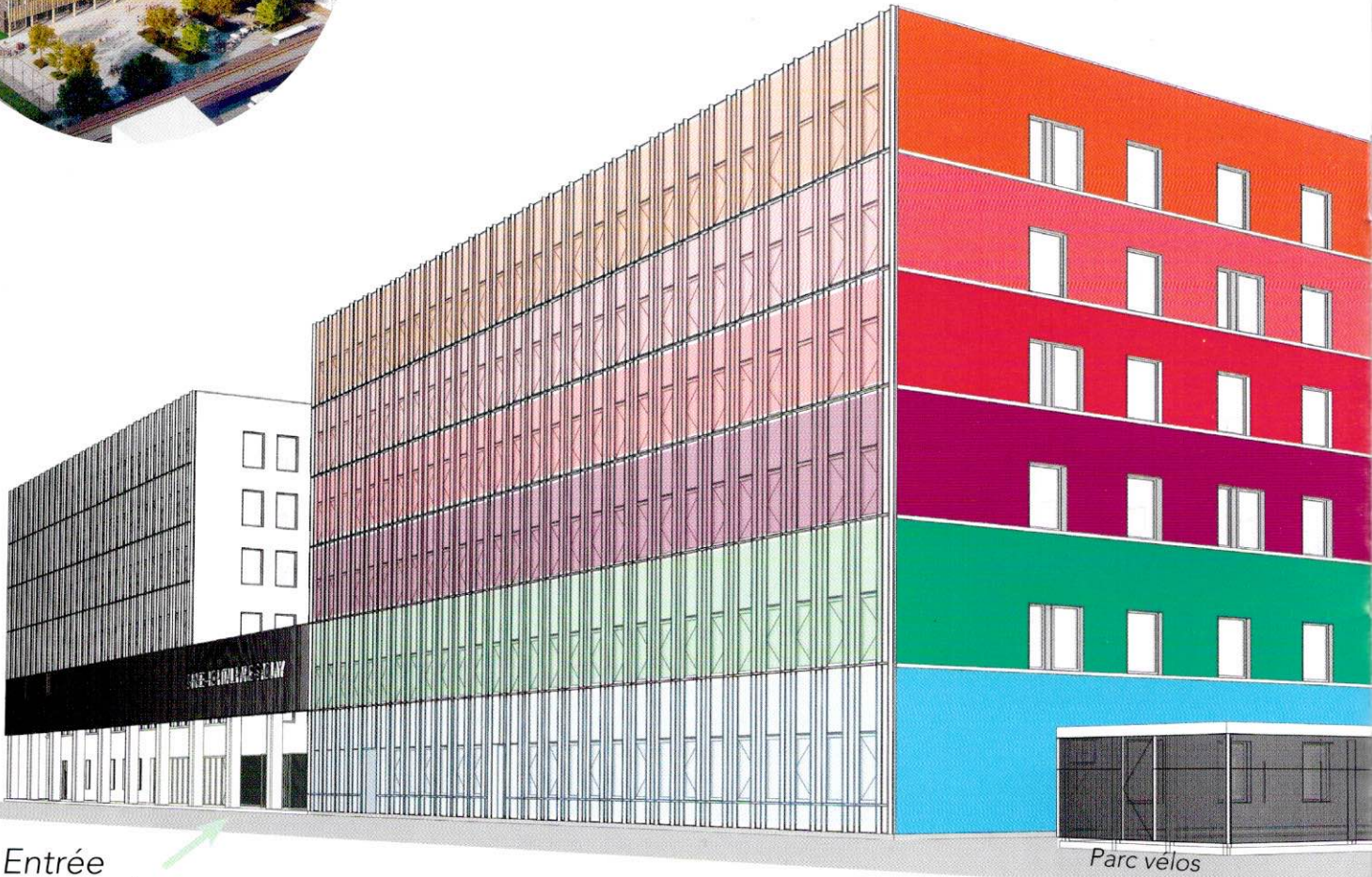
L'offre de Soins de Suite de la Maison de l'Yvette sera étendue.

SITE DE BURES SUR YVETTE

Le pôle de Psychiatrie et Santé Mentale bénéficiera de locaux étendus et rénovés.

L'HÔPITAL DE PROXIMITÉ DE LONGJUMEAU

- Un accueil d'urgence diurne comportant un Centre de Soins Urgents et une Unité d'Hospitalisation de Courte Durée
- Une antenne du SMUR
- Une unité d'imagerie
- Une maison médicale de garde
- Un centre de consultations adultes
- Des consultations enfants
- Un service de soins palliatifs de 12 lits
- Un service de 20 lits de médecine à orientation gériatrique
- Un hôpital de jour de diabétologie et de gériatrie qui pourra être complété par un hôpital de semaine. Celui-ci disposera d'un centre d'éducation thérapeutique pour le diabète, la BPCO (bronchopneumopathie chronique obstructive) et l'asthme
- Un service de Soins de Suite et de Réadaptation de 40 lits
- Un centre de formation des professionnels par la simulation



Entrée principale

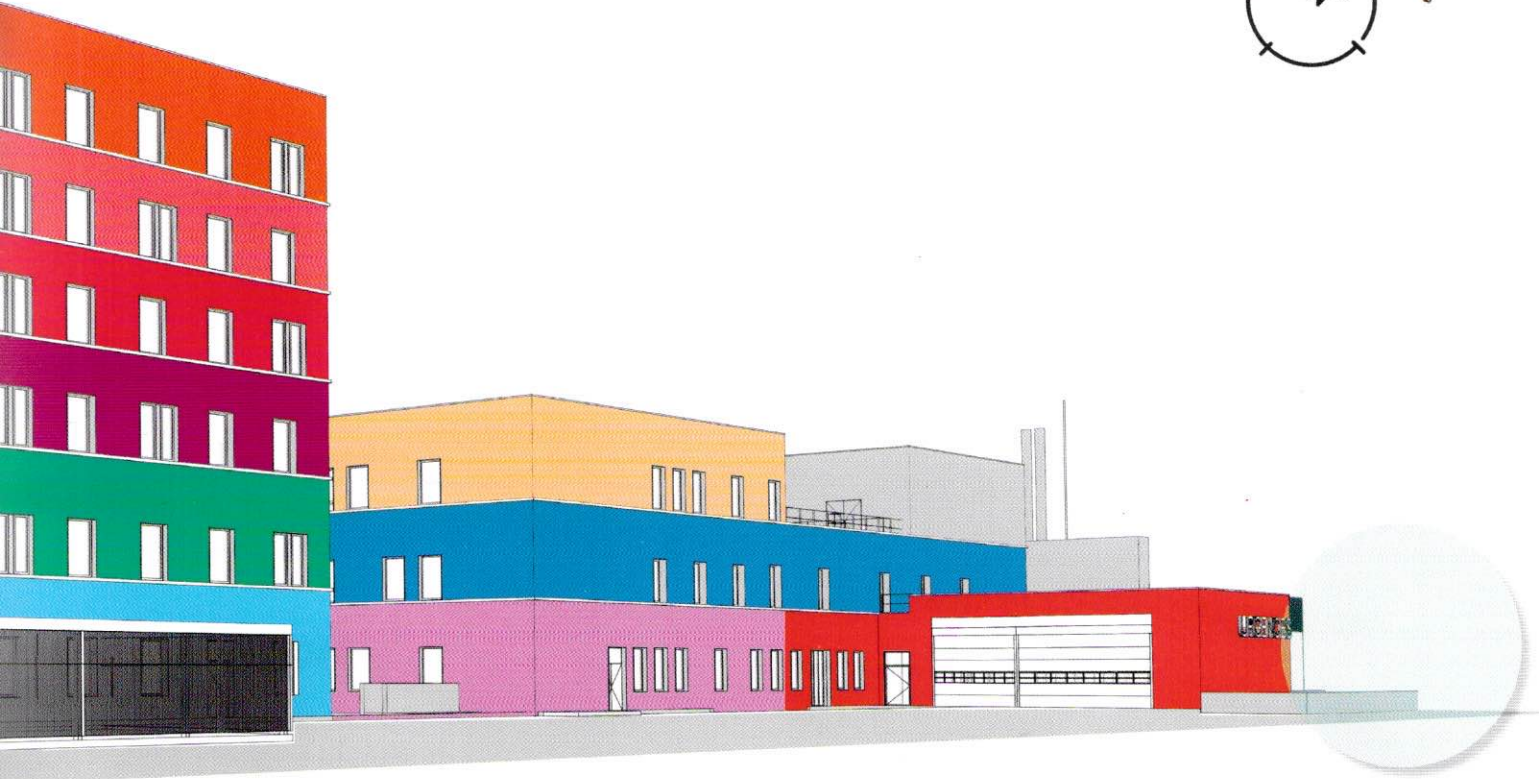
Bâtiment hospitalisation

- R.D.C. Hall d'accueil / Cafétéria
- R.D.C.
 - Unité de recherche clinique
 - Unité de psychologie clinique
 - Centre de santé de la Fondation Santé Etudiants de France (FSEF)
 - Orthogénie
 - Service social
- 1er étage
 - HDJ de Médecine (24 places)
 - Consultations externes
- 2ème étage
 - Pédiatrie (21 lits), dont une unité médecine de l'adolescent
 - Néonatalogie / Soins intensifs et Unité kangourou (20 lits)

- 3ème étage
 - Plateau de Neurologie et Cardiologie (40 lits)
 - Unité de Soins Intensifs Neuro Vasculaire (8 lits)
- 4ème étage
 - Plateau de Chirurgie (48 lits)
- 5ème étage
 - Médecine polyvalente (48 lits)

Les couleurs utilisées visent à illustrer la localisation des services

HÔPITAL PARIS-SACLAY FAÇADE SUD-EST



Bâtiment médico-technique



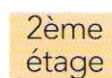
Urgences adultes / pédiatriques
Unité d'Hospitalisation de Courte
Durée (23 lits)
SMUR



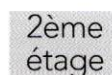
Imagerie médicale (2 scanners, 2
IRM, échographie, mammographie,
électroencéphalogramme, électro-
myogramme...)



Chirurgie Ambulatoire (23 places)
Salle de surveillance post-
interventionnelle (24 places)
Bloc opératoire (8 salles)
Endoscopie (3 salles)
Petite chirurgie (4 salles)



Laboratoire d'analyses biomédicales



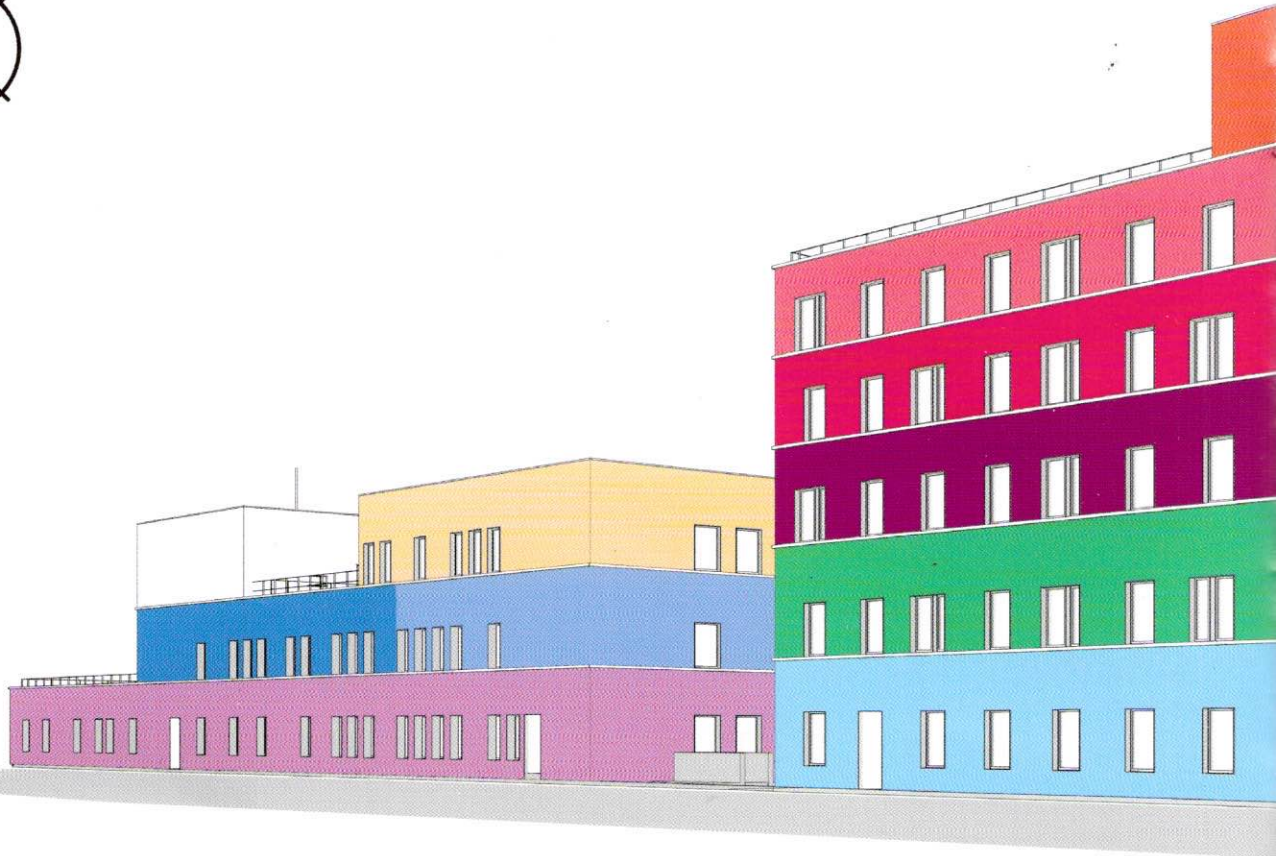
Locaux techniques

Bâtiment annexe



Emplacement de la crèche
hospitalière à côté du bâtiment
hospitalisation (50 berceaux)

HÔPITAL PARIS-SACLAY FAÇADE SUD-OUEST



Bâtiment médico-technique



R.D.C.

Plateau de Soins Critiques :

- Réanimation (16 lits)
- Unité de Soins Intensifs de Cardiologie (8 lits)
- Unité de Soins Continus (8 lits)



1er
étage

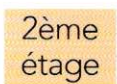
Bloc obstétrical (7 salles de naissance)

Bloc d'urgence césarienne "code rouge" (1)



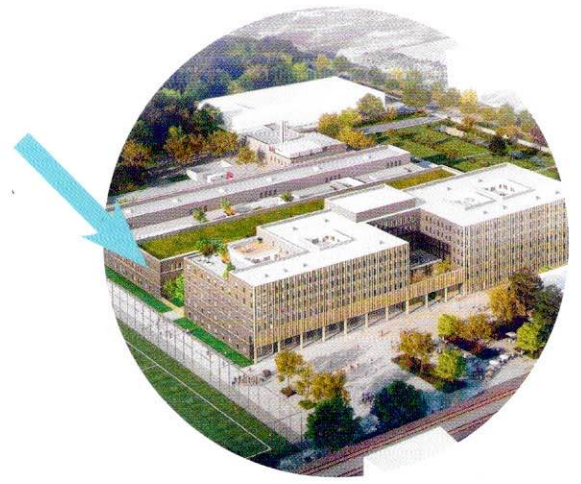
1er
étage

Chambres de garde



2ème
étage

Direction / Service informatique

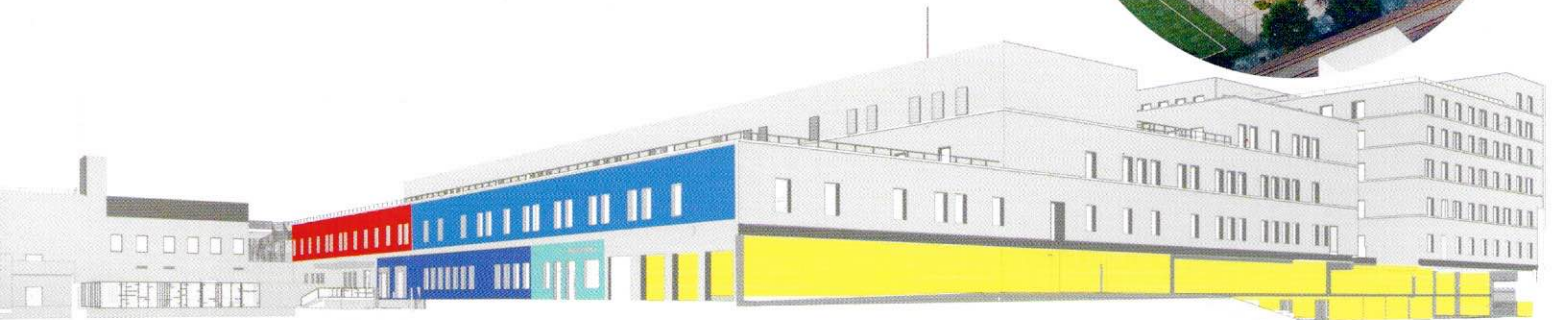


Bâtiment hospitalisation

Entrée principale

R.D.C.	Hall d'accueil / Cafétéria	3ème étage	Plateau Oncologie et Pneumologie (48 lits)
R.D.C.	Consultations gynéco-obstétriques et pédiatriques HDJ Pédiatrie (6 places)	4ème étage	Gériatrie / Unité Péri Opératoire Gériatrique (38 lits) Hôpital de semaine de Médecine et de Gastro-entérologie (10 lits)
1er étage	Bureaux médicaux Consultations externes de spécialités (Ophtalmologie / ORL / Stomatologie)	5ème étage	Médecine à orientation infectieuse (30 lits)
2ème étage	Maternité (52 lits) Unité de Gynécologie (6 lits)		

HÔPITAL PARIS-SACLAY FAÇADE NORD-OUEST



Bâtiment médico-technique

Parking
Silo

Parking silo situé à l'arrière du bâtiment et réservé au personnel (220 places)

Sous-
sol

Parking visiteurs et agents hospitaliers (600 places)

R.D.J.

Pharmacie / Unité de préparation des cytotoxiques

R.D.J.

Chambre mortuaire

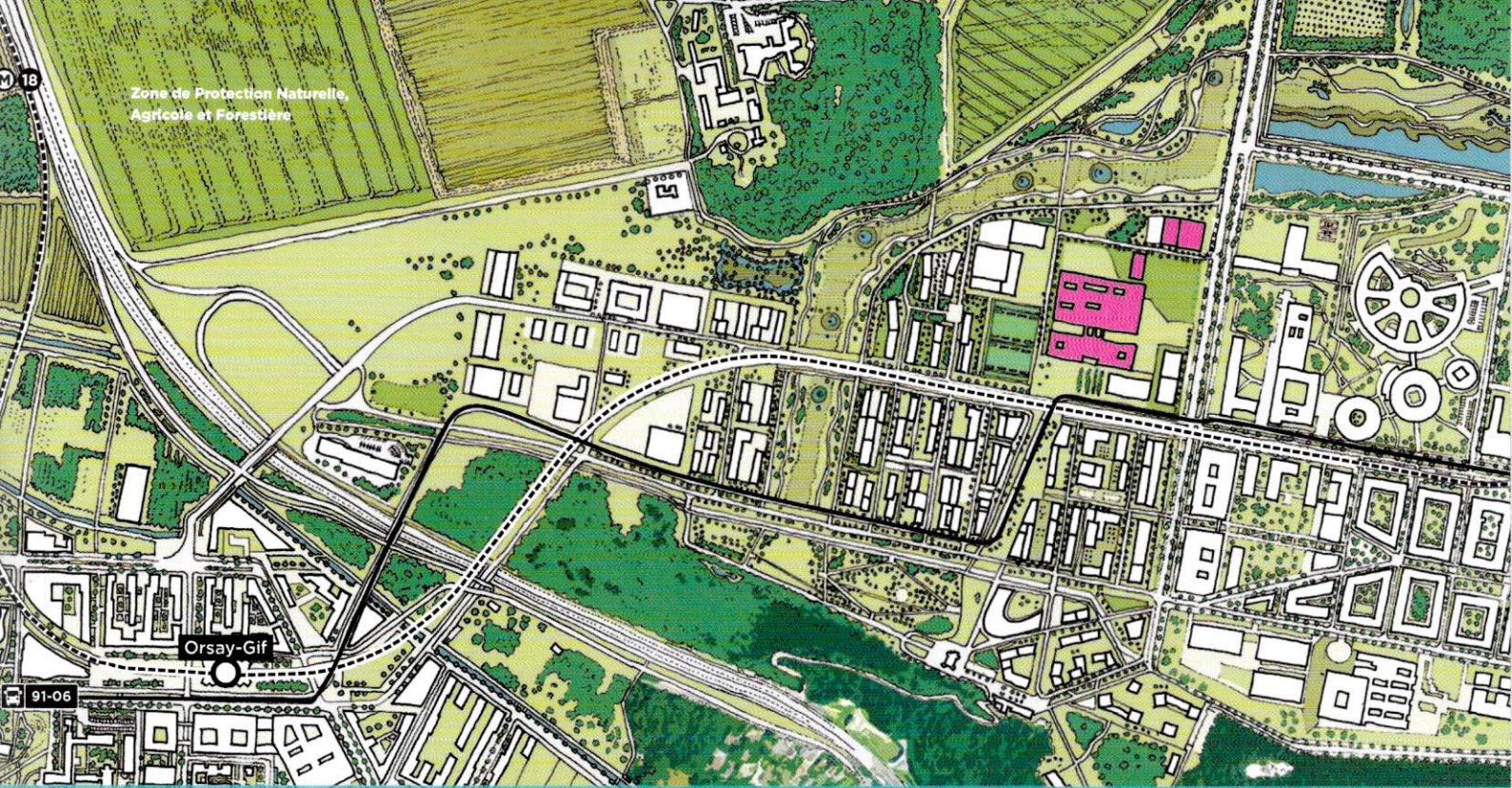
R.D.C.

Urgences Pédiatriques
Unité d'Hospitalisation de Courte Durée pédiatrique (6 lits)
Unité de Soins Continus de pédiatrie (4 lits)

R.D.C.

Plateau de Soins Critiques adultes

Les couleurs utilisées visent à illustrer la localisation des services



ACCESSIBILITÉ ET TRANSPORTS

UN HÔPITAL BIEN DESSERVI

Sur le plateau de Saclay, au coeur du quartier de Corbeville l'établissement sera situé à proximité des grands axes routiers comme l'A10 et la Nationale 118.

En voiture, en bus, à pied ou en métro, le projet s'attache à conforter les connexions vers le vallon et sur le plateau. L'aménagement du plateau prévoit de donner une large place aux liaisons douces (piétons, cycles).

Le GHNE garantit l'accès à des places de parking pour ses personnels et patients.



- Gare Massy-Palaiseau : 91-06 / 91-10
- Gare Orsay-ville : 7 / 8
- Nouvelles lignes de bus prévues d'ici 2024

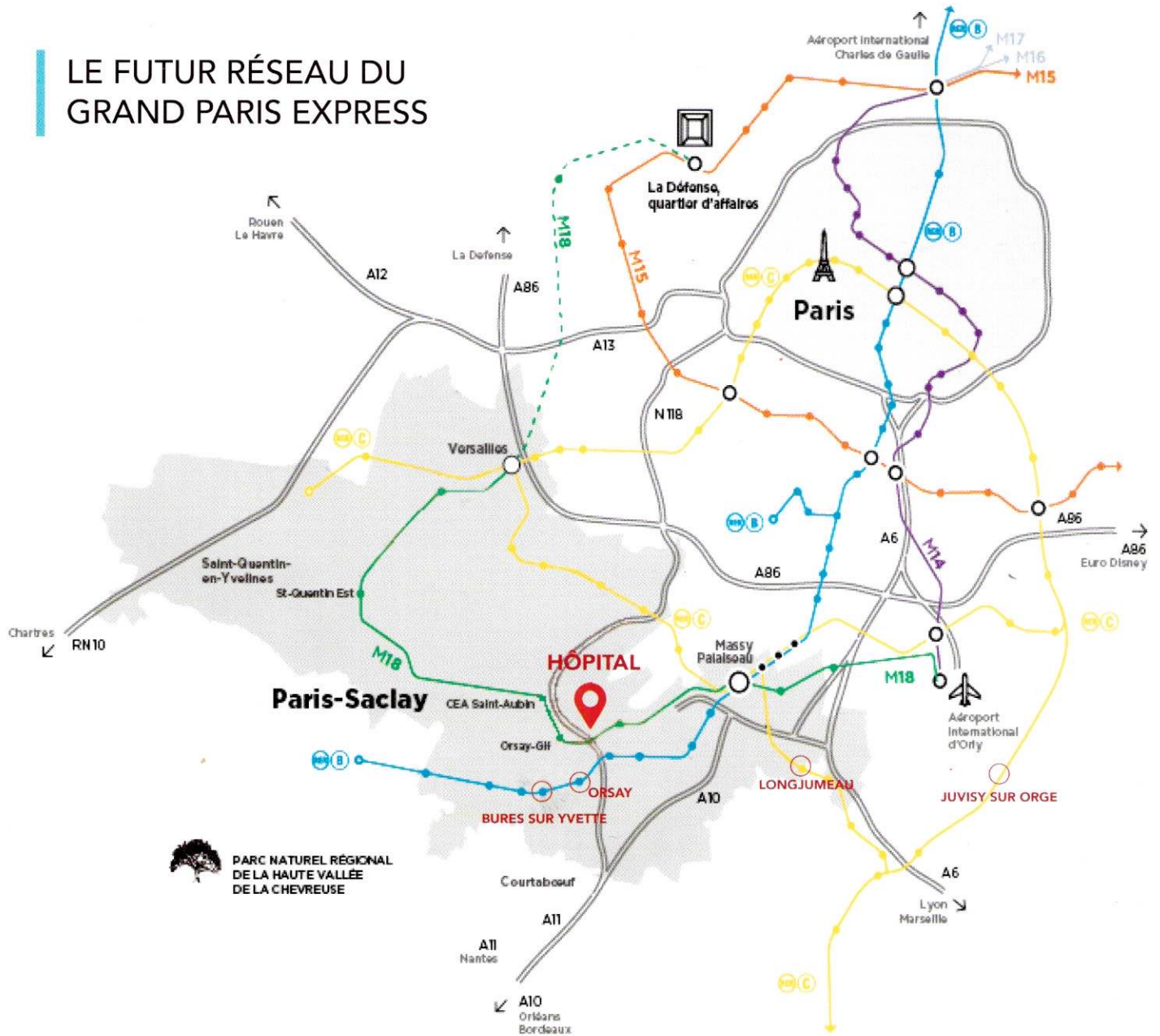


- Gare Massy-Palaiseau : RER B / C
- TRAM 12 (Evry-Massy)
- Gare Orsay-ville : RER B
- Ouverture ligne M18 (Massy /CEA Saclay) en 2026



- Proximité de la N118, de l'A10 et de l'A6
- Solution de covoiturage proposée dès 2024

LE FUTUR RÉSEAU DU GRAND PARIS EXPRESS



Crédit ©LM Polymago pour l'EPA Paris-Saclay



VISIONNEZ LA VIDÉO "HÔPITAL PARIS-SACLAY 2024" DISPONIBLE SUR YOUTUBE



NOS ENGAGEMENTS POUR LE PERSONNEL

- Conserver toutes les équipes paramédicales existantes dans leur cohérence ; les changements d'unité se feront uniquement sur la base du volontariat
- Investir pour réduire la charge de travail des personnels soignants (équipements de lavage des patients dans les unités de Neurologie, de Gériatrie et de Soins critiques...)
- Permettre à tous les agents qui le souhaitent d'opter pour des horaires en 12h
- Donner la possibilité aux personnels volontaires de rémunérations complémentaires forfaitisées pour des heures supplémentaires en cas de contraintes spécifiques
- Garantir une place une crèche avec horaires aménagés, pour les soignants au pied de l'hôpital
- Garantir un parking sécurisé à tous